

◆教育課程（令和8年度入学生用）（予定）

	1	2	3	4	5	6	7	8	9	10	11	12	13	14	15	16	17	18	19	20
1年次	現代の国語	言語文化	地理総合	公共	数学Ⅰ		地学基礎 (日本語基礎)		体育	保健	英語コミュニケーションⅠ	総合的な探究の時間		LHR						
2年次	現代の国語	言語文化	歴史総合	数学A (日本語発展)	科学と人間生活	体育	保健	英語コミュニケーションⅠ	家庭総合		総合的な探究の時間		LHR							
3年次	論理国語	文学国語	日本史探究	数学Ⅱ	化学基礎	体育	音楽Ⅰ	英語コミュニケーションⅡ		総合的な探究の時間		LHR								
4年次	論理国語	国語表現	政治・経済	数学Ⅱ	生物基礎	体育	英語コミュニケーションⅡ	情報Ⅰ	総合的な探究の時間		LHR									



埼玉県立浦和高等学校 定時制課程

普通科

踏み出す一歩
信じよう自分の力

浦定チャレンジ!!

S H R 17:20

1限 17:30~18:15

給食 18:15~18:40

2限 18:40~19:25

3限 19:30~20:15

4限 20:20~21:05

放課後 部活動・生徒会活動

【大学・短期大学】（順不同）

東京理科大学(二部) 東海大学 日本体育大学 大東文化大学
日本工業大学 立正大学 聖学院大学 埼玉学園大学
国土館大学 東洋学園大学 浦和大学 東洋大学(二部)
東京富士大学、川口短期大学 東京音楽大学 他

【専門学校】（順不同）

県立川口高等技術専門学校 県立中央高等技術専門学校 上尾中央医療専門学校 脳部栄養専門学校 埼玉自動車大学校 関東工業自動車大学校 日本電子専門学校 大原簿記学校 東京YMC A社会体育・保育専門学校 デジタルアーツ東京 東京工科自動車大学校 東放学園映画専門学校 東京ビジュアルアーツ 他

【就職・公務員】（順不同）

株式会社でんぎち 株式会社ベリテ (株)マルエツ (株)全日警 埼玉センコー運輸整備(株) 大和建設 三生技研 セントケア 東京 埼玉保育教販 日清医療食品株式会社 アイルコーポレーション 栄光会さいたまロイヤルの園 (株)イハシエネルギー 特養ホームリハティーハウス 株式会社福祉の街 サカイ引越センター 自衛官候補生 他



◆浦定をもっと深く知りたい方へ

随時学校見学を受け入れています。学校選びは今後の生き方を決めるためにも大変重要です。ぜひ「浦定」の雰囲気一度味わいに来てください。見学を希望の際は、定時制教頭まで問い合わせください。

ホームページでは随時学校の様子を配信しています。県立浦和高校のホームページから定時制のトピックをひらくと、学校生活や部活動の大会などの情報を写真付きで見ることができます。
<https://urawa-h.spec.ed.jp/teijisei> **募集要項等も掲載しています。**

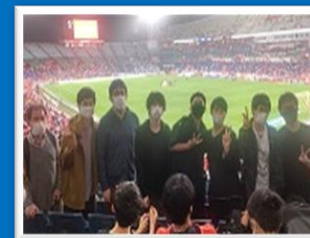
【アクセス】

〒330-9330
埼玉県さいたま市
浦和区領家 5-3-3
TEL:048-886-3000

【QRコード】



【MAP】



私たちと一緒に学びませんか！

【本校の教育目標】

日本国憲法の精神及び教育基本法・学校教育法の趣旨に則り、平和な国家及び社会の形成者として必要な資質を培うと共に、学力の向上と自主的、自律的精神に充ちた心身ともに健康な青少年の育成に努める。

【目指す学校像】

「社会的自立を目指し、未来を拓く誠実な青年を育成する」を目標とし、基礎学力の定着を基盤にすえて、主体的な学習意欲を高めることを大切にしています。さらに自己実現につなげる組織的・系統的なキャリア教育・進路指導を行い生徒の意義のある進路決定を目指します。

◆浦和高校定時制課程の教育活動

★じっくりしっかり4年間で学べます★

昼間の時間を有効に活用して、働きながら高校生活を送ることができます。落ち着いた学習環境にある男子校で、基礎学力、社会性、協調性をしっかりと養うことができます。定期考査前には学習サポーターによる勉強会も実施します。



授業中

★多くのサポートで生徒たちの学びを充実させます★

多様な食材を使用し、栄養のバランスのとれた手作りの給食で、健康の増進をサポート。日本語支援員、学習サポーター、スクールカウンセラー、スクールソーシャルワーカー、若者サポートステーションなどの支援を得て、充実した学校生活を送ることができます。



全員での給食

★合言葉は「浦定 challenge！」★

「浦定 challenge！」を合言葉に、何事にもチャレンジする社会人を目指します。総合的な探究の時間では、学年を超えて毎週火曜日、選択したテーマについて深く探究します。中間発表を経て1月には全員の前でステージ発表をします。



総発表会

★生徒が積極的に学校づくりに参加します★

生徒会が中心となり、学校行事やボランティア活動などを生徒が提案し、運営するものが豊富にあります。生徒の結束が浦定を作ります。



球技大会

◆「一人前」になるための取組

一人ひとりが社会的自立を目指し一人前の社会人になるために、4年間を見据えたキャリア教育・進路指導や教科外活動を行っています。

★社会的自立を目指す系統的な進路指導・キャリア教育★

1年:「自己を知る」 2年:「進路先を学ぶ」 3年:「自ら動く」 4年:「自ら決める」
学年ごとに目標を定めています。中・長期的に学びを振り返り、将来を展望できるようなキャリア・パスポートを使い、4年間で卒業後のビジョンを考えていきます。



校外進路行事

★自己実現に向け、視野を広げる校外進路行事★

大学、専門学校、ハローワーク、企業等を訪問し、視野を広げます。遠足や修学旅行もソーシャルスキルを高めるための重要な校外行事です。



学校外講師による実習プログラム

★学校外の教育力の積極活用★

「育て上げネット」等の外部の教育団体によるプログラム、「進路ガイダンス」、「職業理解プログラム」などを通し、将来に向け具体的に考えを深めます。



AED講習会

★非行防止教室★

社会的規範意識の向上を目的とし、次世代を担う高校生が命の大切さを考える機会です。

★薬物乱用防止教室★

薬物が健康や社会に及ぼす影響について考え、自分の未来を考えることを目的としています。

★AED講習会★

一人1台の機材を使用して胸骨圧迫による心肺蘇生法を身につけます。



薬物乱用防止教室

◆年間行事予定

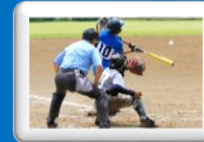
4月	5月	6月	7月	8月	9月
入学式 対面式 防災訓練 校外進路行事 離任式	中間考査 スポーツテスト	教育面談週間 生徒総会 全校校外行事 球技大会	期末考査 在り方生き方学習 薬物乱用防止教室 クリーンアップ作戦	夏季休業 4年生進路活動	文化祭 文化行事
10月	11月	12月	1月	2月	3月
進路行事 開校記念日(5日) 中間考査 校内硬筆展	教育面談週間 全校校外行事 校外進路行事 修学旅行	スポーツ大会 期末考査 在り方生き方学習 救急救命教室	総合的な探究の 時間成果発表 4年生学年末考査 予選会	芸術鑑賞会 (高校入試)	学年末考査 卒業式 在り方生き方学習 進路行事 など

◆部活動・生徒会活動



【サッカー部】

夜の校庭で、仲間とともに絆を深めながらトレーニングに励んでいます。



【軟式野球部】

夜、照明のもとで打球を追いかけ汗を流すのもひとつの青春だ。



【バスケットボール部】

全力で頑張ること。みんなで力を合わせて乗り越えること。これらを大切に活動しています。



【硬式テニス部】

テニス経験者はもちろん、初心者も切磋琢磨しながら活動に取り組んでいます。



【メディア研究部】

本校唯一の文化部です。部員が協力し合いテーマを決めて活動しています。



【文化祭】

文化祭参加、球技大会、校内硬筆展、浦定の今年の一文字・来年の一文字、予餞会などの他に、学期に1度の学校周辺を清掃するボランティア(クリーンアップ作戦)等を企画運営します。毎週役員が集まり学校を良くしようと活動しています。



【生徒会活動】



【クリーンアップ作戦】

◆卒業生の言葉

浦和高校定時制に入学する前は、どんな学校なのかわかり不安に思っていました。しかし、そんな不安はすぐなくなりました。クラス内の仲が良いのはもちろんのこと、全体の生徒数が少ないため、他の学年の人とも仲良くなれました。また、先生方とも良い意味で我々生徒との距離が近く、同年代の人には話せないような悩みを聞いてくれました。そして、学校が夜間なので、登校前にアルバイトをすることで、早くから社会経験を積むことができ、家計を助けることもできました。

浦和高校定時制には、「浦定チャレンジ」という言葉があります。生徒がチャレンジすることに、先生方は賛同し、協力してくれます。また、チャレンジして失敗したとしても、次につながるということを教えてくれました。